

อันตรายจากการ คลอดก่อนกำหนด



ผลกระทบต่อแม่



เครียด



ซึมเศร้า



ผลกระทบต่อลูก



หายใจลำบาก

ขาดออกซิเจน

หยุดหายใจ

เลือดออก
ในโพรงสมอง

สัญญาณเตือน คลอดก่อนกำหนด



ต้องรีบไปพบหมอกันที

ท้องแข็ง ท้องป็น



ปวดบั้นเอว

เจ็บหน่วงท้องน้อย



ช้ำน้ำใส หรือเลือดออก
แม้ไม่เจ็บท้อง

ชีวิตลูกอยู่ในมือแม่



ซ้อนมอเตอร์ไซด์
หรือเดินทางไกล



ยืนนาน ทำงานหนัก
พักผ่อนไม่พอ



กลั้นปัสสาวะ



ระวังการมีเพศสัมพันธ์



1 วัน ก็มีความหมายต่อ
พัฒนาการของปอด หัวใจ และสมอง



ฝากครรภ์เร็ว ปลอดภัยกว่า



กำหนดวันคลอดที่แน่นอน

ค้นหา และแก้ไขความเสี่ยง



**แม่ที่มีความเสี่ยงควรฝากครรภ์
และคลอดในโรงพยาบาลที่มีหมอสูติและหมอดูเด็กพร้อม**





ร่วมกัน...ป้องกันการคลอดก่อนกำหนด

ระยะการตั้งครรภ์ที่สั้นที่สุดก่อน 37 สัปดาห์ หรือที่เรียกว่า "คลอดก่อนกำหนด" ส่งผลให้เกิดอันตรายต่ออวัยวะสำคัญของร่างกายดังแสดงในภาพ บางรายอาจมีผลต่อการเจริญเติบโตและพัฒนาการที่ผิดปกติเมื่อโตขึ้น



ปอดแลกเปลี่ยนออกซิเจนไม่ได้
ต้องช่วยหายใจ



เส้นเลือดไม่ปิดหลังคลอด



เลือดออกในโพรงสมอง



ตาใส่น้ำ



ช็อก ติดเชื้อรุนแรง

การป้องกันภาวะคลอดก่อนกำหนดในหญิงตั้งครรภ์สามารถทำได้ง่ายๆ ดังนี้

มาฝากครรภ์ตามนัดทุกครั้ง
เพื่อค้นหาความเสี่ยง



ดูแลความสะอาด
ร่างกายทุกวัน



ไม่ควรขับรถจักรยานยนต์ หรือ
นั่งรถเดินทางเป็นระยะเวลานาน



ควรนอนหลับให้เพียงพอ
และหาเวลาพักผ่อนระหว่างวัน



รับประทานอาหาร น้ำ
และยาตามคำแนะนำของแพทย์



หลีกเลี่ยงการอาบน้ำร้อน
ในบ่อน้ำร้อนที่ไม่สะอาด

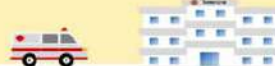


หลีกเลี่ยงการยกของหนัก



พบสัญญาณเตือน ให้รีบมาโรงพยาบาลทันที

- 1 ท้องบวม ท้องแข็ง
- 2 มีน้ำใส่ออกทางช่องคลอด
- 3 มีเลือดสดออกทางช่องคลอด
- 4 มีตกขาว/เขียว/เหลืองออกทางช่องคลอด
- 5 ปัสสาวะแสบขัด
- 6 ทารกดิ้นน้อยลง



ควรเดินออกกำลังกาย
วันละ 30 นาที



ไม่ควรกินปัสสาวะ



ไม่ควรนั่งยองๆ หรือเปลี่ยน
จากทำขี้นเป็นท่ากึ่งบ่อยครั้ง



หลีกเลี่ยง หรือมีเพศสัมพันธ์
ที่ไม่กระทบบริเวณหน้าท้อง



หากมีสัญญาณเตือนก่อนอายุครรภ์ 37 สัปดาห์ ให้เดินทางมาพบหมอทันที **ไม่ควรรอให้ถึงวันนัดฝากครรภ์**

สัญญาณเตือน การคลอดก่อนกำหนด

ช่วงเวลาที่เหมาะสมสำหรับการคลอด คือ อายุครรภ์ 37 – 40 สัปดาห์
การคลอดก่อน 37 สัปดาห์ ถือเป็น การคลอดก่อนกำหนด

อาการเตือน การเจ็บครรภ์และคลอดก่อนกำหนด

- 1 บวม และความดันโลหิตสูง
- 2 เลือดออกจากช่องคลอด
- 3 น้ำเดิน
- 4 รู้สึกว่าลูกดิ้นน้อยกว่าปกติ
- 5 เจ็บครรภ์เป็นพักๆ

พฤติกรรมลดความเสี่ยงการคลอดก่อนกำหนด

- + พบแพทย์เพื่อตรวจครรภ์โดยสม่ำเสมอ
- รับประทานอาหารให้ถูกสุขลักษณะ
- ✔ ปฏิบัติตามคำแนะนำของแพทย์ผู้เชี่ยวชาญ
- Zz พักผ่อนให้เพียงพอ